



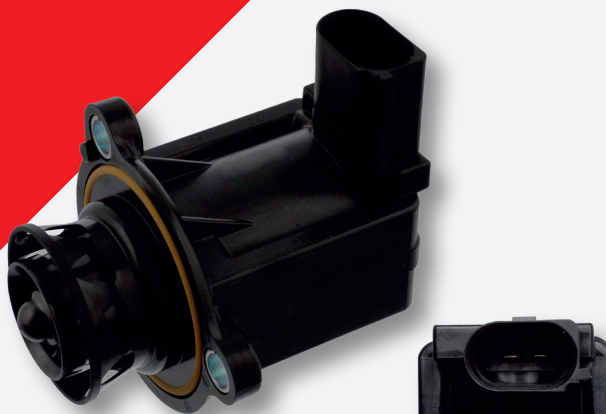
# febi 39245



**passend für**

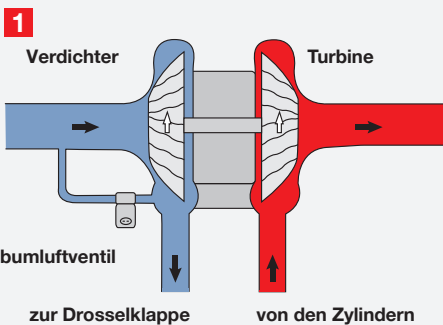
Audi: A1, A3, A4, A5, A6, A7, A8, TT, Q5  
 Seat: Alhambra, Altea, Exeo, Leon, Toledo  
 Skoda: Octavia, Superb, Yeti, Rapid  
 VW: Amarok, Bora, Beetle, Eos, Golf V/VI, Jetta, Scirocco, Sharan, Tiguan

Vergl. Nr. 06H 145 710 D



DE

## Schubumluftventil



### Problem

Langsames Ansprechverhalten bei Lastwechseln sowie schleichender Leistungsverlust können Anzeichen eines defekten Schubumluftventils sein.

### Ursache

Das Schubumluftventil (SUV) sorgt für raschen Druckabfall auf der Verdichterseite, um ein unnötiges Abbremsen des Turboladers beim plötzlichen Schließen der Drosselklappe zu verhindern – und damit den Effekt des „Turbolochs“ zu verringern (siehe Bild 1).

Die alte Ausführung des Ventils hat eine Gummimembrane, die Ursache für die Undichtigkeit des Ventils sein kann (siehe Bild 2). Der volle Ladedruck wird nicht mehr aufgebaut, da auch bei geöffneter Drosselklappe Luft im Kreis gepumpt wird.

Auch kann bei hoher Drehzahl, wenn plötzlich Gas weggenommen wird und sich die Drosselklappe schließt, durch langsame Schaltzeiten des Ventils der Abbau des Staudrucks hinter dem Verdichter verhindert werden, so dass der Effekt des „Turbolochs“ auftritt. Dies hat nicht nur ein unnötiges Abbremsen des Turboladers zur Folge, sondern belastet auch die geschlossene Drosselklappe sowie die Turbinenseite des Turboladers enorm.

### Lösung

febi empfiehlt den Austausch des Schubumluftventils durch die aktuellste Version (febi 39245). Als Kolbenvariante (siehe Bild 3) ist durch diese die einwandfreie Funktion des Ventils gewährleistet.

Weitere technische Informationen finden Sie unter: [partsfinder.bilsteingroup.com](http://partsfinder.bilsteingroup.com)