

8515 11644

DK Side 1

D Seite 2

S Sida 3

GB Page 4

**DK** **Vigtig montage- og garantiinformation****BEMÆRK**

Denne applikation anvender en elektromagnetisk ventil til regulering af servopumpens flow til tandstangen.

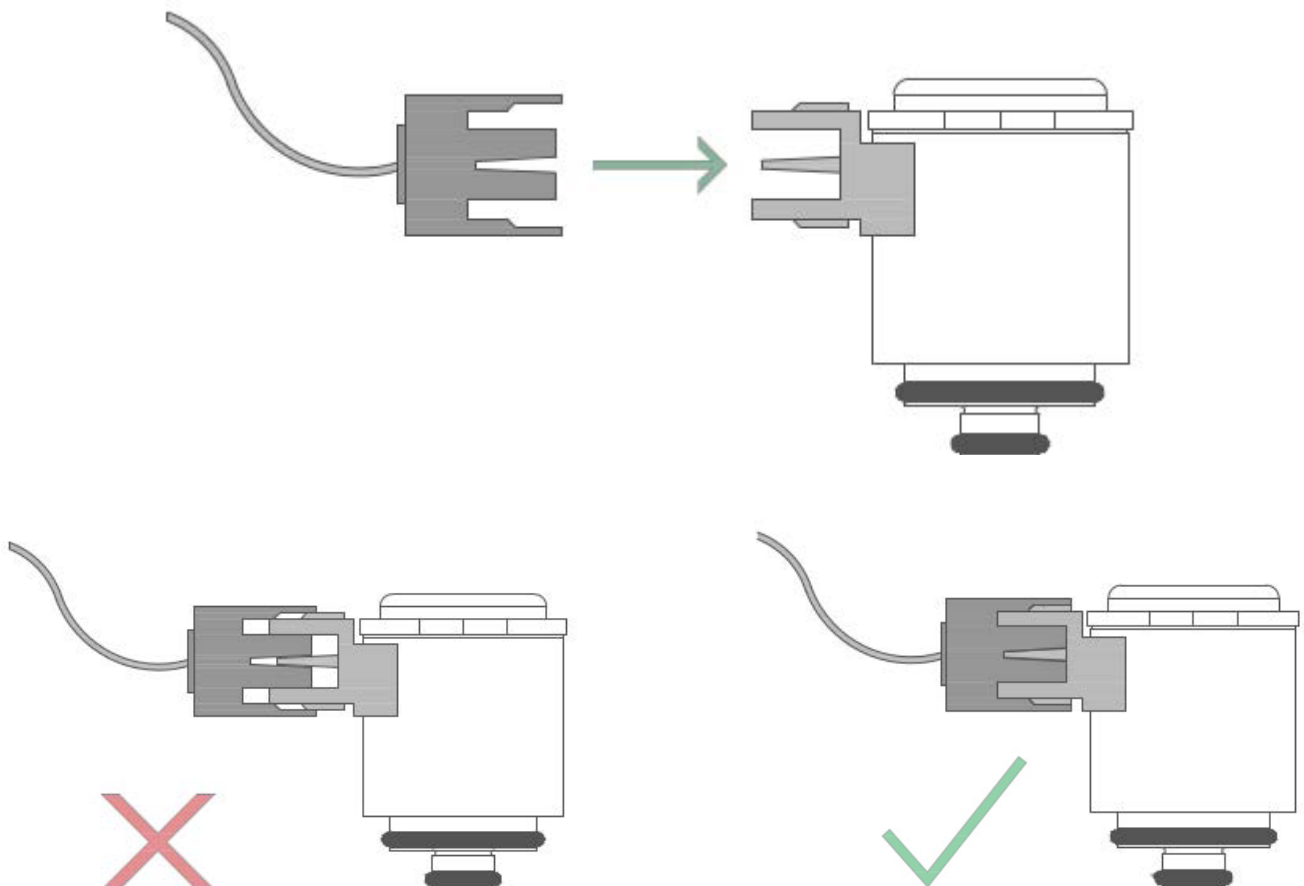
Sørg for, at det elektriske stik på ventilen og stikket på ledningen er rene og har god kontakt på kontaktfladerne.

Styringen vil føles tung og langsom, hvis ventilen ikke er tilsluttet og fungerer korrekt.

Ved udskiftning af servopumper, skal det komplette system skylles igennem for at rense det for urenheder. Ved dette køretøj kræves ekstra omhyggelighed.

Ventiler kan holde op med at fungere på grund af urenheder i olien.

Anvend udelukkende olie i henhold til originalspecifikation eller bedre.



8515 11644

**D** Wichtige Montage- und Garantieinformation**ACHTUNG**

Diese Anwendung verwendet ein elektromagnetisches Ventil, um den Fluss des Hydrauliköles von der Lenkpumpe zur Zahnstange zu regulieren.

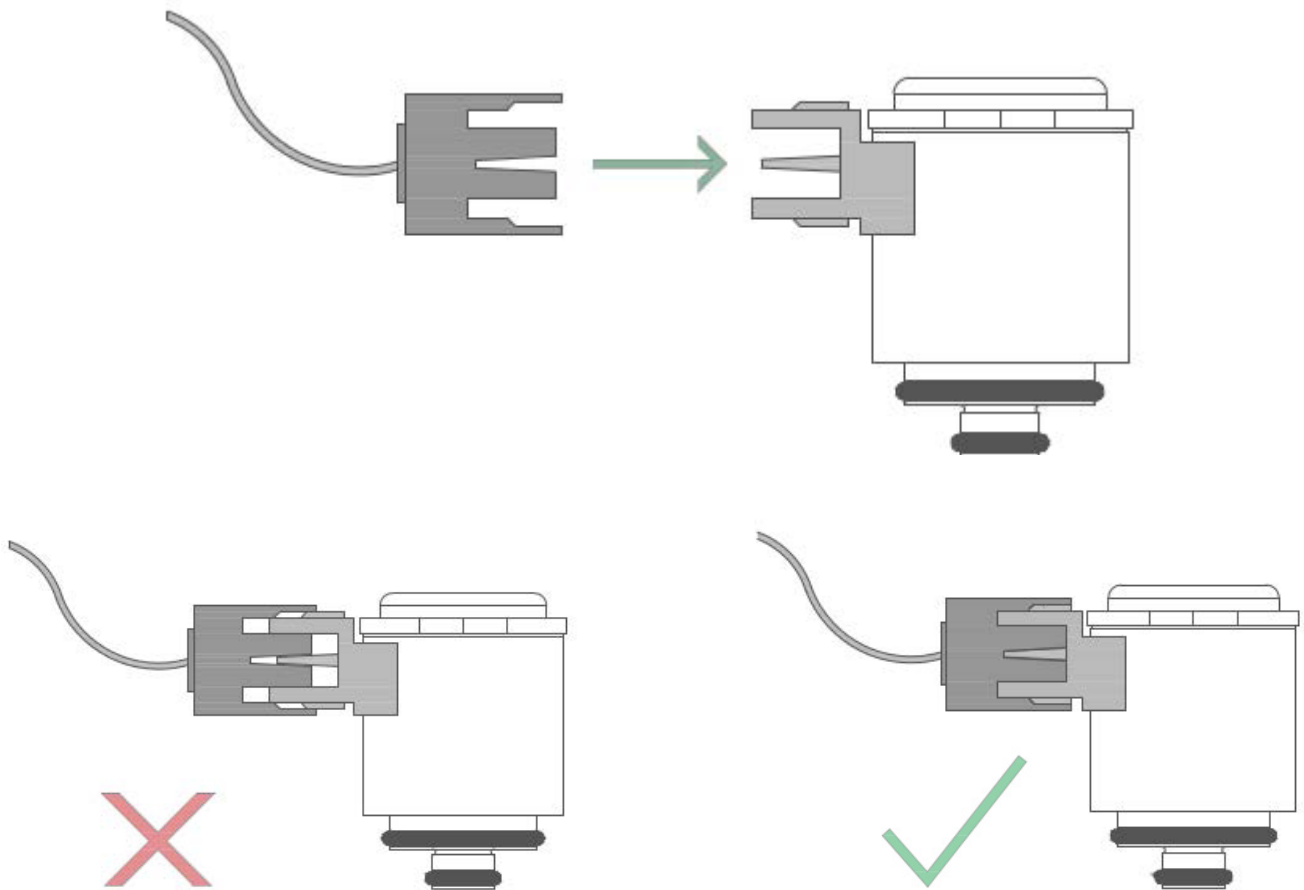
Stellen Sie sicher, dass der elektrische Stecker sauber ist und guten Kontakt zur Steckverbindungen hat.

Ist das Ventil nicht korrekt angeschlossen, fällt das Lenken schwer und ist langsam.

Beim Austausch aller Servopumpen ist es wichtig das gesamte Lenksystem zu spülen. Bei diesem Fahrzeug ist hierbei besondere Aufmerksamkeit erfordert.

Die Funktion des elektromagnetischen Ventils kann von verunreinigtem Öl negativ beeinflusst werden.

Das verwendete Öl muss hierbei mindestens der Originalspezifikation oder höher entsprechen.



8515 11644

**S** Viktig monterings- och garantiinformation**OBSERVERA**

Denna applikation använder en elektromagnetisk ventil till att styra servopumpens flöde till styrväxlen.

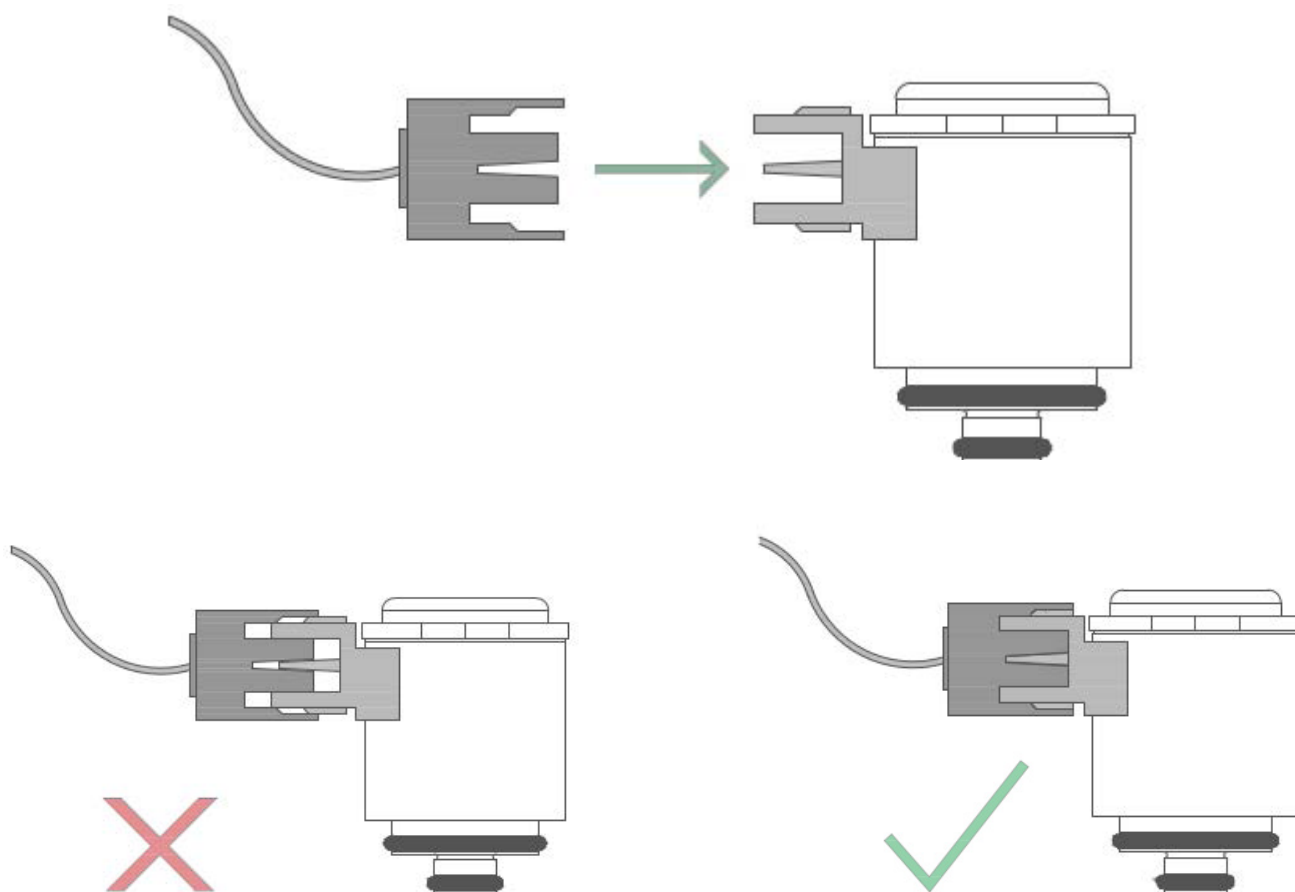
Se till att den elektriska stickkontakten på ventilen och stickkontakten på ledningen är rena och har bra kontakt på sina kontaktytor.

Styrningen känns tung och långsam om ventilen inte är ansluten och fungerar.

Det är nödvändigt vid alla styropumpars utbyten att skölja hela servosystemet från smuts, och extra försiktighet krävs för detta fordon.

Ventiler kan sluta fungera på grund av smuts i oljan.

Oljan till denna applikation måste vara minst originalspecifikation eller bättre.



8515 11644

**GB** Important fitting and warranty information**ATTENTION**

This application uses an electromagnetic valve to regulate the steering pump's flow to the rack.

Ensure that the electrical connector is clean and has good contact with the plug connections.

Steering will feel heavy and slow if the valve is not connected and working.

It is necessary in all steering pump replacements to flush the complete steering system of contaminants and for this vehicle extra attention must be taken.

Valves can become stuck due to contamination in the oil.

The oil in this application must be at least original specification or higher.

