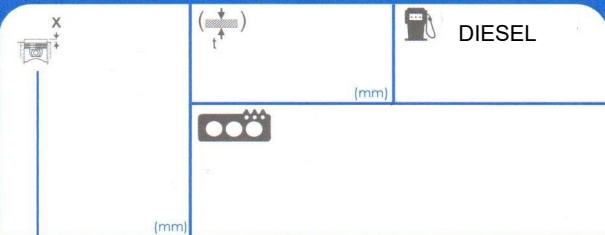


# 55010500

R010624

# VOLVO (INDUSTRIAL)



c.c. 11950 (cm3) 130.2 (mm)

1	TD121F;TD121FD;TD121G;TD121GD
2	TD120C;TD120D;TD120E;TD120F;TD120FA;TD120FB;TD120FC;TD120G;TD120GA

1	1) 6 Kpm 2) 12 Kpm 3) 19 Kpm 4) -90°+19 Kpm	5) 60°
2	1) 4 Kpm 2) 8 Kpm 3) 16 Kpm 4) -90°+16 Kpm	5) 60°

1	1) 43 lbf 2) 87 lbf 3) 137 lbf 4) -90°+137 lbf	5) 60°
2	1) 29 lbf 2) 58 lbf 3) 116 lbf 4) -90°+116 lbf	5) 60°

1, 2 NO (Kp.m)

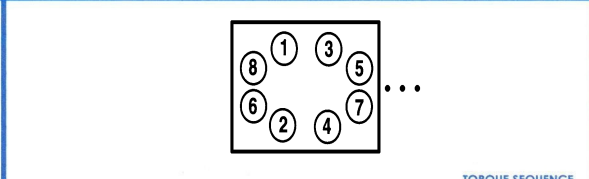
1, 2 NO (lb.ft)

RETIGHTENING

RETIGHTENING

**ROUGHNESS**

ALUMINIUM ALUMINIO	0.5 / 1.0 µm	2.3 µm MAX
CAST IRON FUNDICIÓN	1.5 / 1.8 µm	3.8 µm MAX



TORQUE SEQUENCE



**-90° +**  
**-180°**

LOOSEN 90° AND TIGHTEN BOLT BY BOLT RESPECTING THE SPECIFIED TORQUE AND ORDER  
AFLOJAR 90° Y APRETAR TORNILLO A TORNILLO CON EL PAR Y ORDEN ESPECIFICADOS

LOOSEN ALL THE BOLTS  
AFLOJAR TODOS LOS TORNILLOS

RUN THE ENGINE UNTIL TOTAL OPENING OF THE THERMOSTAT  
LET THE ENGINE COOL DOWN FOR 4 HOURS (WITH OPEN BOWNE)  
OPEN THE CAP OF THE EXPANSION TANK OF THE WATER COOLING CIRCUIT  
RODAR EL MOTOR HASTA LA APERTURA TOTAL DEL TERMOSTATO  
DEJAR ENfriAR EL MOTOR CUATRO HORAS (CON OPIA ABIERTA)  
ABRIR EL TAPÓN DEL VASO DE EXPANSIÓN DEL CIRCUITO DEL AGUA DE REFRIGERACIÓN

AJUSA IS NOT RESPONSIBLE FOR ANY UPGRADE AFTER THIS DOCUMENT HAD BEEN PRINTED. FOR MORE INFO PLEASE SCAN THIS QR CODE OR VISIT OUR WEBSITE [www.ojusa.es](http://www.ojusa.es)

AJUSA NO SE RESPONSABILIZA DE CUALQUIER ACTUALIZACIÓN POSTERIOR A LA IMPRESIÓN DE ESTE DOCUMENTO. PARA MAYOR INFORMACIÓN CAPTURE CON SU SMARTPHONE EL SIGUIENTE CÓDIGO QR O VISITE NUESTRA PÁGINA WEB [www.ojusa.es](http://www.ojusa.es)