

80

INFORME TÉCNICO

Instrucciones de montaje
Ref: 71007200 para motores
VAG de 1798 cc y 1984 cc



MOTIVO

Mostrar las instrucciones de montaje **del retén de cigüeñal (lado caja cambio) ref: 71007200**, que monta en los motores del grupo VAG de 1798 cc y 1984 cc.

APLICACIÓN

MARCA	MODELO	CILINDRADA	TIPO DE MOTOR
AUDI	A1, A3, A4, A5, A6, A8, Q3, Q5, TT	1798	BYT - BZB - CABA - CABB - CABD CCUA - CDAA - CDHA - CDHB CJEB - CJED - CJSA - CJSB CNSB - CYGA
		1984	CAEA - CAEB - CAED - CAWB - CBFA CCTA - CCZA - CCZC - CDNB - CDNC CESA - CETA - CEKA - CHIA - CIXB CIXC - CNCB - CNCD - CPMA - CMPB CPSA - CULB - CWZA
SEAT	Alhambra, Altea, Exeo, León, Toledo	1798	BYT - BZB - CDAA - CDHA CDHB - CJSA - CJSB
		1984	CCZA - CCZB - CDND - CJXA - CJSB
SKODA	Octavia, Superb, Yeti	1798	CDAA - CDAB - CJSA - CJSB
		1984	CCZA - CHHB
VOLKSWAGEN	Amarok, Beetle, EOS, Golf, Jetta, Passat, CC, Polo, Scirocco, Sharan, Tiguan, Multivan, Transporter	1798	BZB - CDAA - CDAB - CGYA - CJSB CPKA - CPRA DAJA - DAJB
		1984	CAWA - CAWB - CBFA - CCTA - CCTB CCZA - CCZB CCZC - CCZD - CFPA CHHA - CHHB - CJKA - CJKB CJXB CJXC - CNTA - CPLA - CPPA - CULA CULC CXCA - CXCB - CXDA

DESCRIPCIÓN

En algunas ocasiones el sellado del retén con el motor se realiza mediante la utilización de un **sellante líquido**.

Como es el caso de la referencia de este TIP, el sellado del retén ref: 71007200 contra el bloque **se produce sobre toda la cara de la carcasa**, que por el propio diseño no cuenta con ningún nervio de elastómero.

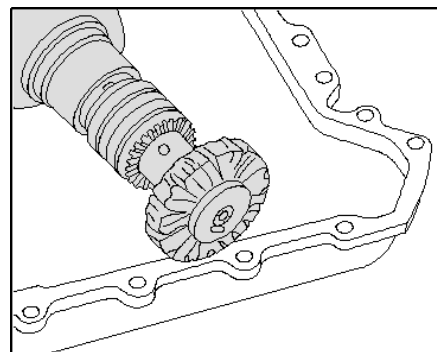
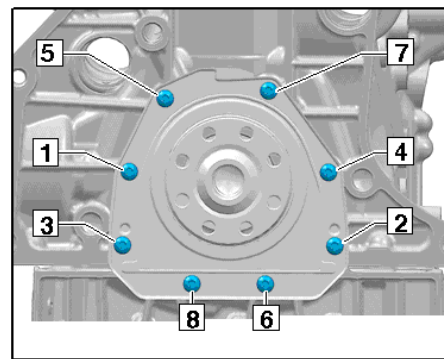
En este caso particular, y al igual que ocurren con otras referencias de retenes con tapa, el manual de reparación indica que **es necesario la aplicación de un cordón de silicona uniforme en ciertas zonas críticas como veremos a continuación**.

DESMONTAJE

1 Retirar la caja de cambio y el volante motor para poder tener acceso al retén.

2 Aflojar los tornillos 1-8 de la carcasa en el siguiente orden:

3 Limpiar cualquier resto de sellante del cárter.



AVISO Utilizar herramientas blandas (no metálicas) para no dañar las superficies de contacto entre las diferentes partes mecánicas.

MONTAJE

- 1 **Aplicar un cordón de sellante** en la parte trasera de la carcasa del retén, **de 2-3 mm de grosor** en la zona roja mostrada a continuación:



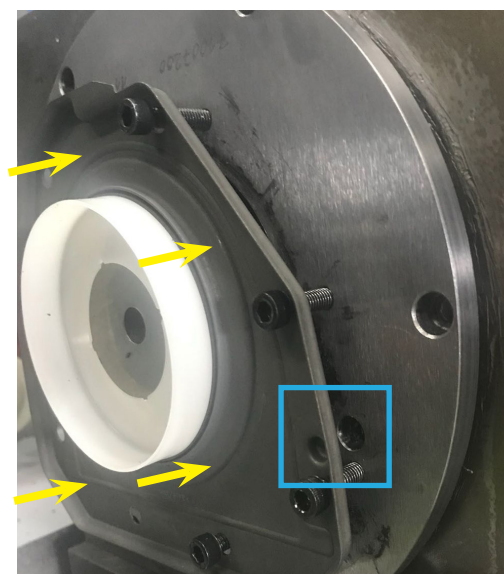
AVISO

El grosor del cordón no debe exceder el espesor especificado, de lo contrario el exceso del sellante podría entrar y obstruir diferentes pasos o incluso entrar en contacto con el labio y por lo tanto alterar su funcionamiento.

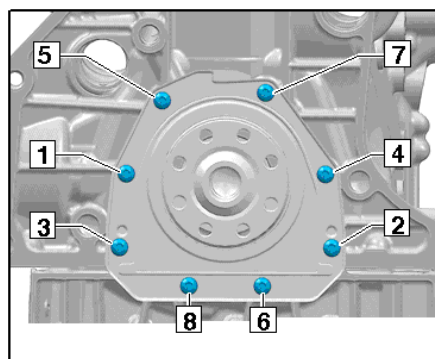
AVISO

Se debe contar también con el tiempo de secado del sellante. En nuestro caso el Ajusil comienza a secar a los 10 ó 15 minutos llegando al secado total a las 18 horas.

- 2 **Con la ayuda del aplicador, montar el retén en el eje del cigüeñal.** En este caso particular, el labio del retén queda orientado en la dirección exterior del motor y gracias a los centradores que presenta la carcasa (marcado en azul), quedará totalmente alineado y centrado.



- 3** Apriete los tornillos -1 a 8- en la secuencia que se muestra:



Apriete: 9Nm/ 0.9Kpm

- 4** **RETEN PTFE (Politetrafluoroetileno, teflón):** Esperar 4 horas hasta poner en marcha el motor. Se debe esperar este tiempo debido a que el labio sufre una deformación durante el montaje producida por el aplicador, de modo que se debe esperar un tiempo para que el labio recupere su estado inicial y se adapte a la superficie del eje.