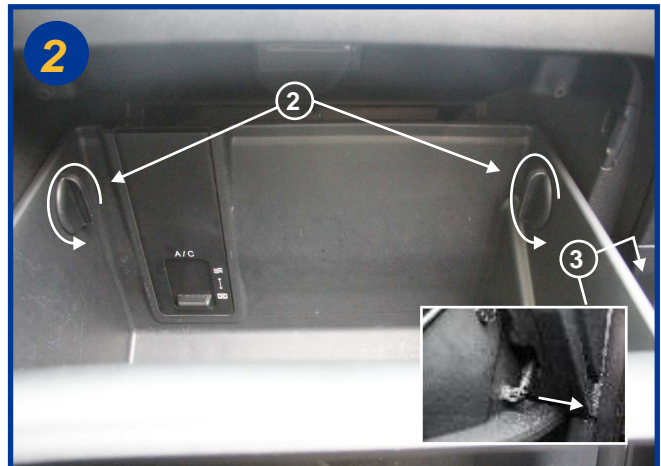




Montage sur: HYUNDAI IX 35 Type LM, EL, ELH



Le filtre d'habitacle est situé à l'intérieur du véhicule, côté passager derrière la boîte à gants (1). Ouvrir la boîte à gants.



Tourner d'un quart de tour les 2 loquets (2) à gauche et à droite du tiroir de boîte. Puis débrancher l'amortisseur de boîte situé sur le côté droit (3)(voir encadré).



Ouvrir le boîtier filtrant en actionnant le fermetoir sur la droite (4), le couvercle étant articulé sur la gauche. Retirer le couvercle.



Procéder au remplacement de l'élément filtrant en le faisant coulisser hors de son logement. Le remontage s'effectue dans l'ordre inverse du démontage. Aucun outil n'est nécessaire pour cette opération

FREQUENCE DE CHANGEMENT: 1FOIS PAR AN OU 15000 KMS
TEMPS DE REMPLACEMENT : 20 minutes