



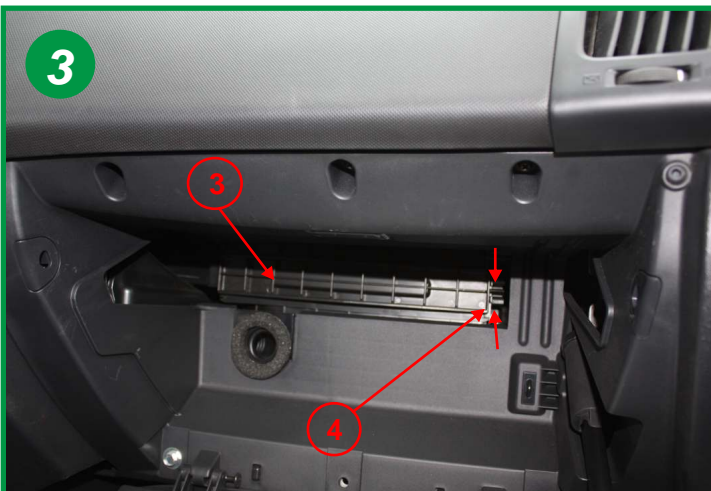
Montage sur: HYUNDAI I 30



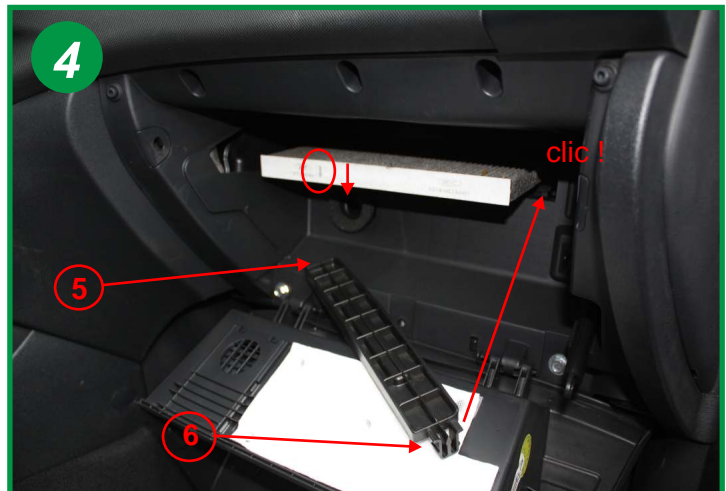
Le filtre d'habitacle est situé à l'intérieur du véhicule côté passager derrière la boîte à gants (1).
Ouvrir la boîte à gants.
Appuyer sur les flans suivant les flèches pour basculer le tiroir.



Désolidariser le tirant d'ouverture (2) et faire basculer complètement la boîte à gants vers le bas.



Le boîtier du filtre se trouve dans le fond de la boîte à gants (3).
Appuyer sur les 2 ergots (4) pour libérer le couvercle du boîtier et le sortir.



Sortir le filtre usagé, le remplacer (flèche vers le bas) replacer le couvercle du boîtier en positionnant tout d'abord la patte à l'extrémité (5) et en cliquant l'autre extrémité (6). Le remontage s'effectue dans l'ordre inverse du démontage.

FREQUENCE DE CHANGEMENT: 1FOIS PAR AN OU 15000 KMS
TEMPS DE REMPLACEMENT : 10 minutes