



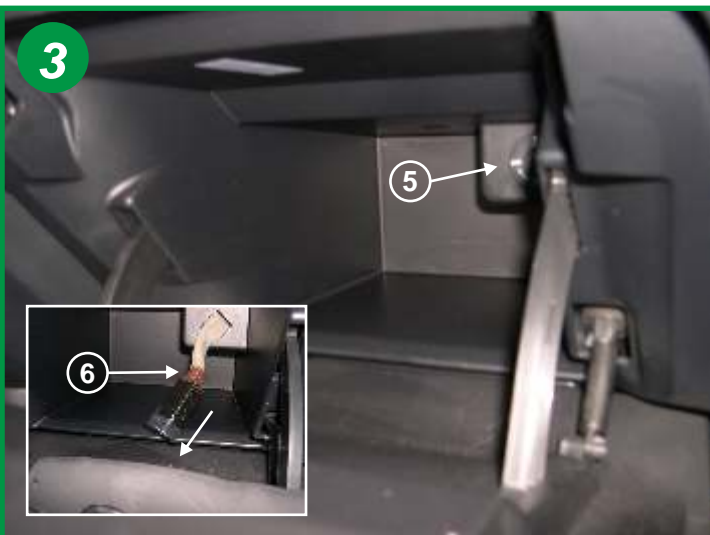
## Montage sur: NISSAN JUKE



Le filtre d'habitacle est situé à l'intérieur du véhicule, côté passager derrière la boîte à gants, côté console centrale (1).



Sous la boîte à gants, dégrafer tout d'abord le carter (2), puis dévisser les 4 vis cruciformes (3). Ouvrir la boîte à gants et dévisser les 3 vis cruciformes (4 voir encadré)



Mettre le commutateur Airbag sur la position off (5), le sortir de son logement (encadré) et le déconnecter en retirant la cosse (6). Extraire dans sa totalité le bloc boîte à gants.



Repérer le couvercle du boîtier filtrant et l'ouvrir par le dessous (7). Retirer le filtre usagé en le déformant. Le remontage s'effectue dans l'ordre inverse du démontage.

**FREQUENCE DE CHANGEMENT: 1FOIS PAR AN OU 15000 KMS**  
**TEMPS DE REMPLACEMENT : 25 à 30 minutes**