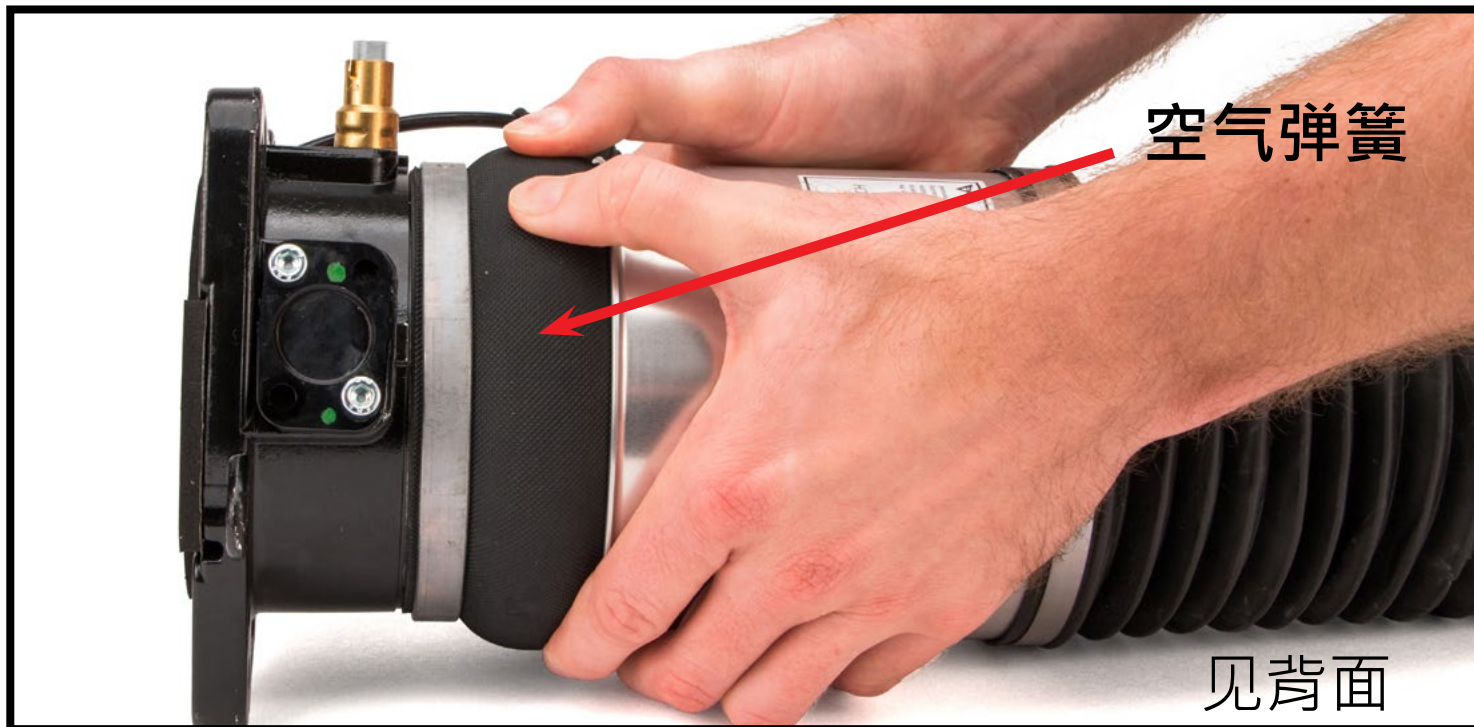


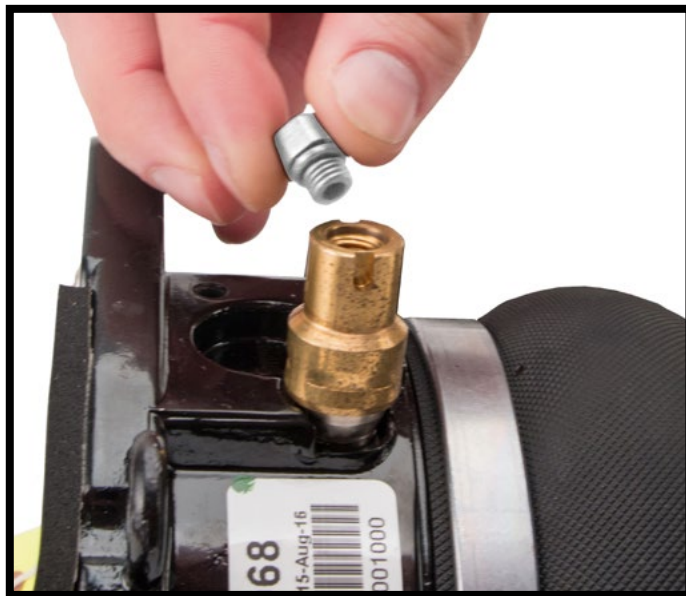
本产品发货时已加压；安装之前，请按压空气弹簧的外露部分，进行适当充气。发硬的空气弹簧类似下图。如果空气弹簧未充气或与下图不符，请联系您的授权零售商。



请勿拆卸单向阀。



拆下螺纹塞并丢弃。



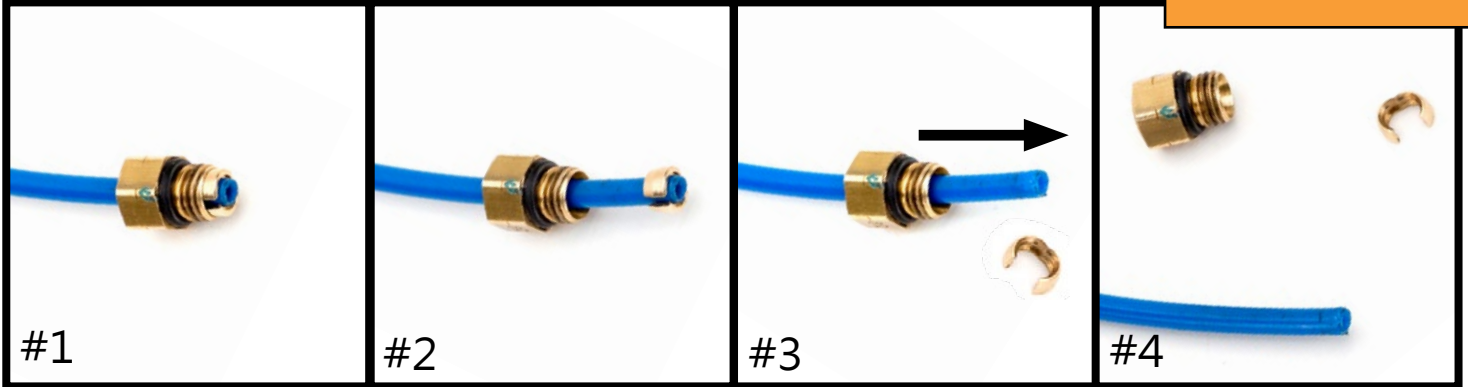
Arnett®阿尔诺特注重产品质量。如您对阿尔诺特的任何产品存有疑问或困难，请与阿尔诺特联系，正常工作时间请致电 [800-251-8993](tel:800-251-8993)，或发送电子邮件至[techassistance@arnottinc.com](mailto:techassistance@arnottinc.com)。  
(欧洲请致电+31 (0)73 7850 580，或发送电子邮件至[info@arnotteurope.com](mailto:info@arnotteurope.com))

## 拆卸



在将原空气管路插入到新气管接头之前，  
请先拆下旧的原厂空气管路接头。

**注意：** 空气管路上的划痕  
和/或切口可能会造  
成泄漏。插入之前，请先检查空  
气管路。如果空气管路损坏，应  
予以更换。



#1

原厂气管接头

#2

将螺纹部分沿着管路向上滑  
动，打开夹头，便于拆卸

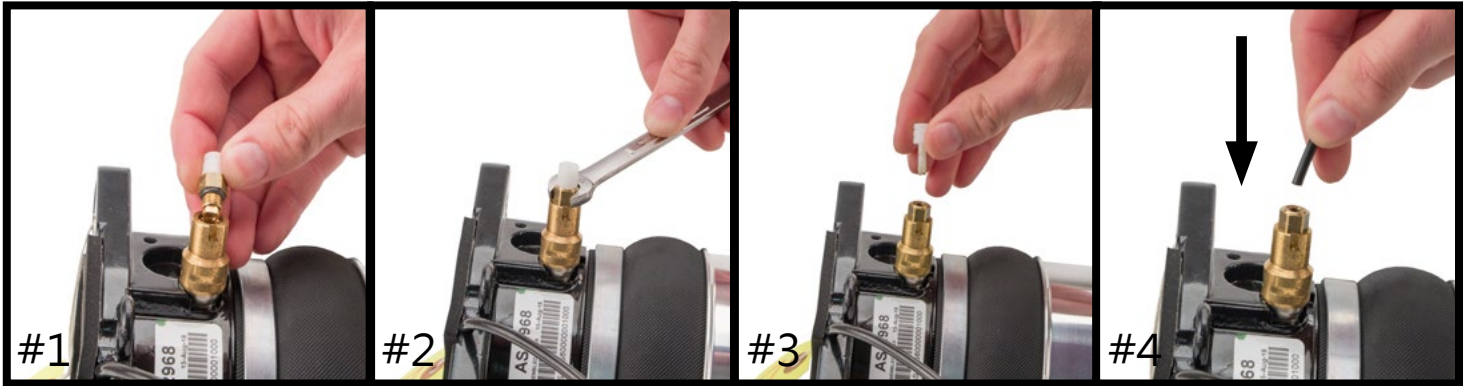
#3

滑出空气管路上的气管接头

#4

空气管路已做好安装  
准备

## 安装 - 使用套件中提供的新气管接头



#1

将提供的空气管路接头装进  
阀门

#2

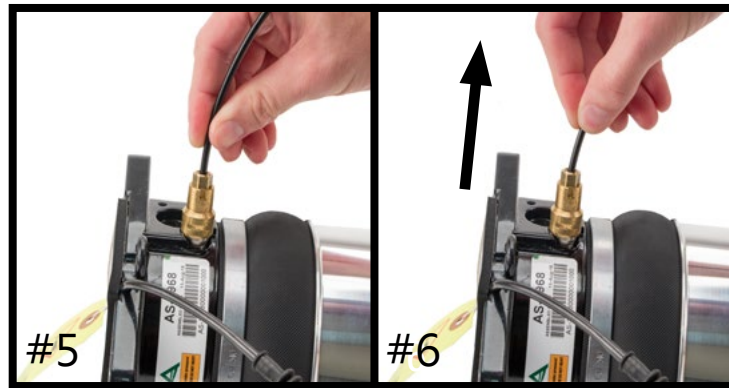
拧紧接头，扭矩约2 NM  
( 18 IN-LBS/1.5 FT-LBS )

#3

拆下运输销并丢弃

#4

将空气管路插入空气管路  
接头，直至完全固定



#5

空气管路已插入

#6

轻轻往外拉空气管路，确认  
已经完全与接头固定

Arnott®阿尔诺特注重产品质量。如您对阿尔诺特的任何产品存有疑问或困难，请与阿尔诺特联系，正常工作时间请致电  
800-251-8993，或发送电子邮件至[techassistance@arnottinc.com](mailto:techassistance@arnottinc.com)。  
( 欧洲请致电+31 (0)73 7850 580，或发送电子邮件至[info@arnotteurope.com](mailto:info@arnotteurope.com) )