

Manuale di installazione

AS-2581

PRODOTTO RIGENERATO DA ARNOTT
AMMORTIZZATORE AD ARIA ANTERIORE SINISTRO
BENTLEY CONTINENTAL GT
BENTLEY FLYING SPUR
VOLKSWAGEN PHAETON



Congratulazioni per aver acquistato un prodotto per sospensioni ad aria Arnett®. Arnett Incorporated è orgogliosa di offrire ai suoi clienti un prodotto di alta qualità al prezzo di mercato più competitivo. Ringraziamo per la fiducia dimostrata nella nostra azienda e nel nostro prodotto.

Per sfruttare al meglio tutti i vantaggi di questo sistema è essenziale eseguire una corretta installazione. Si raccomanda di dedicare qualche istante alla lettura di queste istruzioni per l'installazione prima di accingersi ad installare i componenti sul proprio veicolo. La rimozione e l'installazione dei prodotti per sospensioni ad aria dovrebbero essere eseguite esclusivamente da un professionista qualificato in possesso di certificazione ASE.

È altrettanto importante essere consapevoli di tutte le misure di sicurezza necessarie prima di installare il nuovo sistema di sospensione ad aria. Tali misure prevedono il sollevamento e l'immobilizzazione del veicolo e l'isolamento di qualsiasi energia accumulata per evitare possibili lesioni personali o danni materiali.

"Engineered to Ride, Built to Last®"



AVVERTENZA: Il sistema di sospensione ad aria è pressurizzato (fino a 10 bar o 150 lbf/in). Verificare che la pressione sia stata scaricata e scollegare l'alimentazione al sistema di sospensione ad aria prima dello smontaggio. Evitare l'introduzione di sporcizia e grasso all'interno del sistema. Indossare sempre dispositivi di protezione per mani, orecchie e occhi quando si interviene sul sistema di sospensione ad aria.

Arnett® si impegna per garantire la qualità dei suoi prodotti. Per qualsiasi dubbio o problema relativo ad un prodotto Arnett, contattare Arnett al numero **800-251-8993** durante il normale orario d'ufficio o inviare una e-mail a techassistance@arnottinc.com. (All'interno dell'Unione europea chiamare il numero **+31 (0)73 7850 580** o inviare una e-mail a info@arnotteurope.com)

INFORMAZIONI DI CARATTERE GENERALE:

La lettura di questo manuale implica l'accettazione delle condizioni del contratto generale di esonero dalle responsabilità e di manleva, il cui testo completo è disponibile sul sito www.arnottinc.com.

- Non immagazzinare a temperature inferiori a -15°C (5°F) o superiori a 50°C (122°F).
- Prestare attenzione a non danneggiare tubazioni e cavi.
- La rimozione e l'installazione devono essere eseguiti da personale adeguatamente qualificato.
- Utilizzare il software diagnostico del costruttore del veicolo.

ATTENZIONE: *Interventi non conformi alle istruzioni o eseguiti in sequenza diversa da quella indicata possono provocare danni al veicolo ed al sistema di sospensione ad aria.*



Per evitare possibili cortocircuiti durante l'intervento su componenti elettrici, consultare le istruzioni del libretto di uso e manutenzione del veicolo per lo stacco della batteria.



Fare riferimento al libretto di uso e manutenzione del veicolo, al manuale di manutenzione, o rivolgersi al concessionario, per individuare l'ubicazione dei punti di sollevamento con martinetto sul veicolo e per le altre istruzioni di sicurezza e manutenzione. Non devono in alcun caso essere eseguiti interventi al di sotto del veicolo se questo non è supportato in modo idoneo; in caso contrario esiste il rischio di lesioni gravi e letali.

RIMOZIONE DELL'AMMORTIZZATORE AD ARIA

1. POSIZIONARE IL VOLANTE IN POSIZIONE DI MARCIA RETTILINEA.
2. SOLLEVARE IL VEICOLO.
3. SMONTARE LA RUOTA ANTERIORE. (FIGURA 1)



FIGURA 1

4. ALLENTARE E STACCARE LA TUBAZIONE DELL'ARIA. SMONTARE IL RACCORDO DELLA TUBAZIONE DELL'ARIA DALLA TUBAZIONE, E SCARTARLO. (FIGURA 2) VEDERE LA PROCEDURA DI RIMOZIONE A PAG. 7.



FIGURA 2

5. SVITARE E SMONTARE IL DADO/BULLONE A SCHIACCIAMENTO SUPERIORE DAL COMPLESSIVO GIUNTO A SFERA/FUSELLO. (FIGURA 3, 4)



FIGURA 3



FIGURA 4

6. SVITARE IL DADO E IL BULLONE DI MONTAGGIO INFERIORE DELL'AMMORTIZZATORE. (FIGURA 5)



FIGURA 5

7. SOLLEVARE IL COFANO E SCOLLEGARE IL CONNETTORE ELETTRICO DELL'AMMORTIZZATORE. (FIGURA 6)



FIGURA 6

8. RIMUOVERE LA GUARNIZIONE E IL RIPARO IN PLASTICA PER ACCEDERE AI TRE (3) BULLONI DI MONTAGGIO SUPERIORI. (FIGURA 7, 8)



FIGURA 7

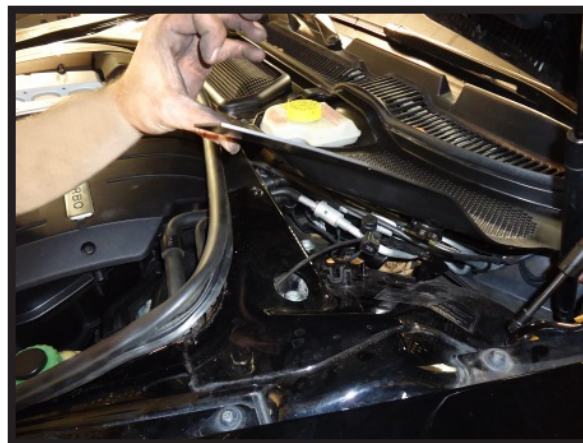


FIGURA 8

9. SVITARE E STACCARE I TRE (3) BULLONI DI MONTAGGIO SUPERIORI. (FIGURA 9, 10)



FIGURA 9

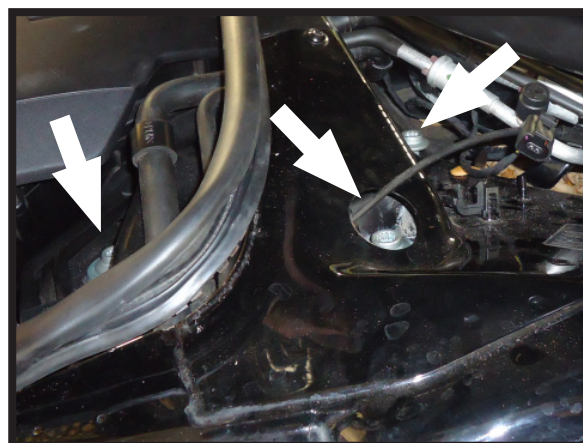


FIGURA 10

10. RIMUOVERE IL BULLONE DI MONTAGGIO DELL'AMMORTIZZATORE INFERIORE. (FIGURA 11)



FIGURA 11

11. RIMUOVERE IL COMPLESSIVO DELL'AMMORTIZZATORE AD ARIA DAL VEICOLO. (FIGURA 12)



FIGURA 12

12. STACCARE I QUATTRO (4) DADI SUPERIORI PER SEPARARE L'AMMORTIZZATORE DAL SUPPORTO SUPERIORE. (FIGURA 13, 14)

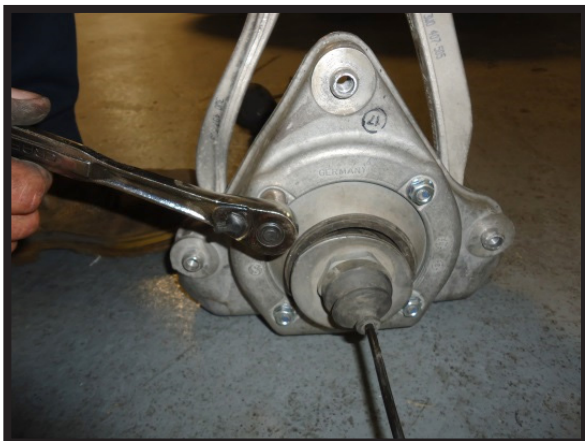


FIGURA 13



FIGURA 14

13. L'OPERAZIONE DI RIMOZIONE È TERMINATA.

INSTALLAZIONE DELL'AMMORTIZZATORE AD ARIA



Durante la sequenza di installazione, serrare tutti i dadi e le viti secondo le specifiche indicate dal costruttore.



Non staccare il raccordo dell'aria dall'ammortizzatore. Questo potrebbe causare danni e/o l'annullamento della garanzia. Staccare la spina di trasporto bianca dal raccordo dell'aria nuovo e montare la tubazione dell'aria inserendola a fondo nella sede.

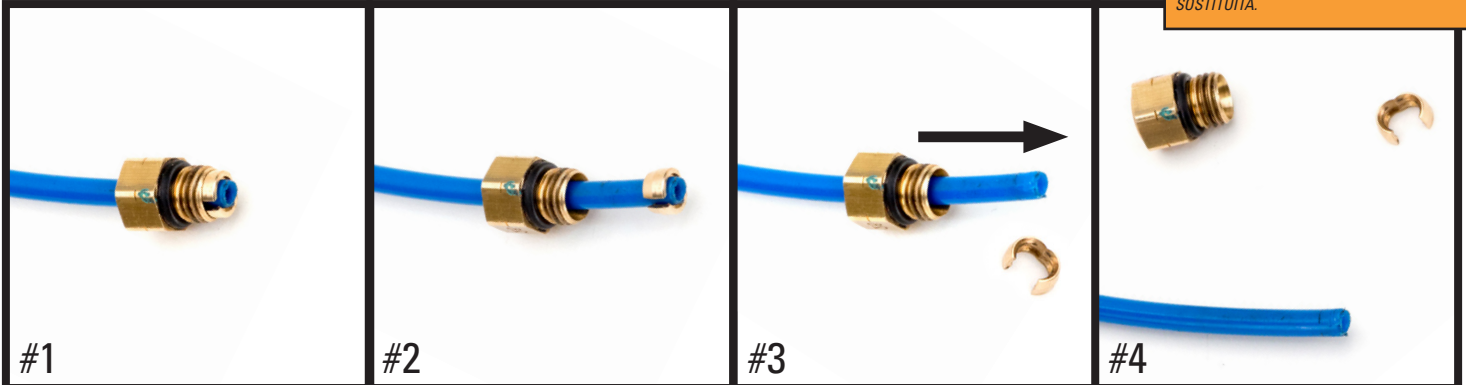
1. PER L'INSTALLAZIONE, INVERTIRE LA SEQUENZA DI RIMOZIONE.

RIMOZIONE



Prima di inserire la tubazione dell'aria esistente nel nuovo raccordo dell'aria è necessario rimuovere il raccordo della tubazione dell'aria originale.

NOTA: EVENTUALI GRAFFI E/O TAGLI NELLA TUBAZIONE AD ARIA POSSONO PROVOCARE PERDITE. ISPEZIONARE LA TUBAZIONE DELL'ARIA PRIMA DI INSERIRLA. SE DANNEGGIATA, LA TUBAZIONE DELL'ARIA DEVE ESSERE SOSTITUITA.



#1

RACCORDO TUBAZIONE
DELL'ARIA OE

#2

FAR SCORRERE LA PARTE
FILETTATA LUNGO LA TUBAZIONE
ED APRIRE L'ANELLO METALLICO
PER RIMUOVERLO

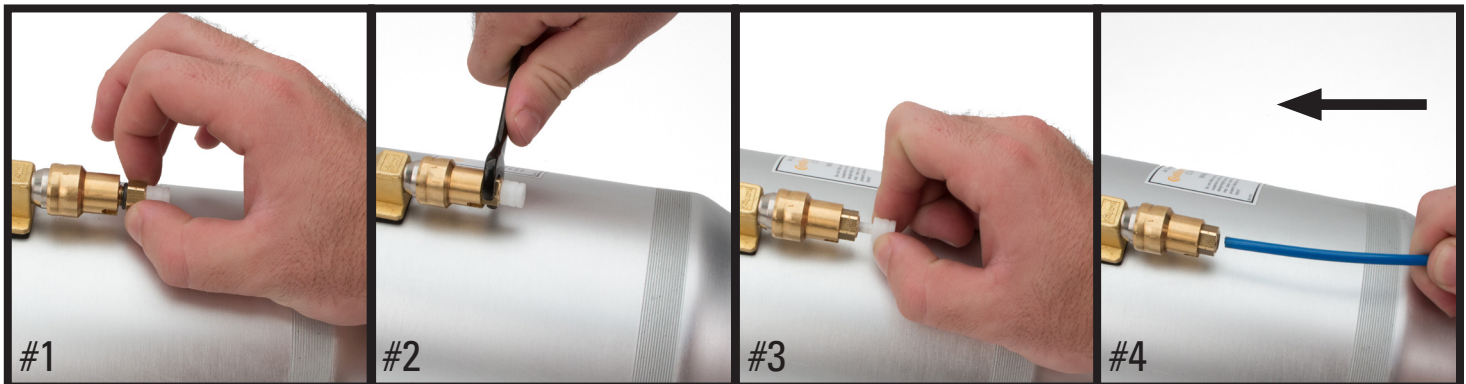
#3

FAR SCORRERE IL RACCORDO
DELL'ARIA PER ESTRARLO DALLA
LA TUBAZIONE

#4

LA TUBAZIONE DELL'ARIA
È PRONTA PER ESSERE
INSTALLATA

INSTALLAZIONE - USARE IL NUOVO RACCORDO DELLA TUBAZIONE DELL'ARIA FORNITO CON IL KIT



#1

AVVITARE IL RACCORDO DELLA
TUBAZIONE DELL'ARIA SULLA
VALVOLA

#2

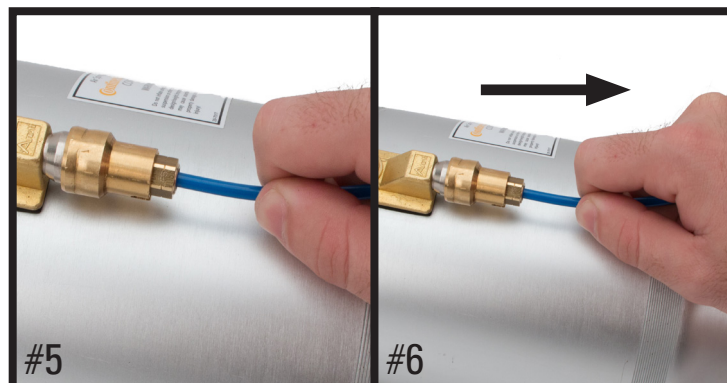
SERRARE IL RACCORDO A CIRCA
2 NM (18 IN/LBS/1,5 FT/LBS)

#3

RIMUOVERE E GETTARE LA SPINA
DI TRASPORTO

#4

INSERIRE LA TUBAZIONE
DELL'ARIA NEL RACCORDO FINO
ALL'ARRESTO



#5

TUBAZIONE DELL'ARIA INSERITA

#6

ESERCITARE UNA LIEVE TRAZIONE SULLA
TUBAZIONE DELL'ARIA PER VERIFICARE IL
CORRETTO FISSAGGIO OPERATO DAL RACCORDO