



Technische Daten:



■ vor Gebrauch sorgfältig lesen
■ Aufbewahren für
späteres Nachschlagen
■ eine aktuelle Version des Bedien-/Einbau-
hinweises steht Ihnen auch in unserem
Online-Katalog zur Verfügung: **herthund-**
buss.com/Online-Katalog

WICHTIG

Ölfilterschlüssel

DE Einbauhinweis

ELPARTS

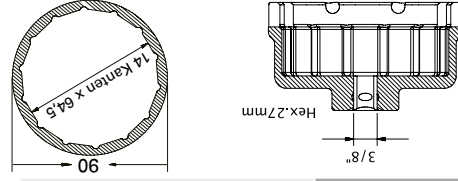
**Ölfilterschlüssel
Bedienhinweis**

DE

EN

FR

- Lesen Sie die Bedienungsanweisung immer sorgfältig durch,
bevor Sie das Werkzeug verwenden.
- Stellen Sie sicher, dass der Arbeitsbereich über eine ausreichende
Beleuchtung verfügt.
- Halten Sie Kinder und unbefugte Personen vom Arbeitsbereich fern.
Sorgen Sie für einen sauberen, trockenen und aufgeräumten
Arbeitsplatz. Halten Sie ihn frei von anderen, nicht im Zusammenhang mit den Arbeiten stehenden Materialien.
- VERHINDERN Sie die Verwendung dieses Werkzeugsatzes durch
ungeschulte Personen.
- Tragen Sie stets einen Augenschutz, der die Anforderungen
der OSHA-Norm und der ANSI-Norm Z87.1 erfüllt. Tragen Sie
Handschuhe.



Größe	14 Kanten x 64,5 mm x 3/8"
Material	Aluminium
Oberfläche	Chrom
Anzugsmoment	25 Nm ± 5 Nm (Installation der Ölfilterpatrone)

1. Technische Daten für die Anwendung



2.3 Montieren einer neuen Filterpatrone



- Entsorgung: Die Entsorgung von Gebraucht- bzw. Altteilen muss
gemäß den örtlichen Bestimmungen erfolgen oder ist einem
ortsansässigen Unternehmen zu übertragen.
- 2. Anwendung**
- 2.1 Entfernen Sie eine alte Filterpatrone**
- Verwenden Sie keinen Krakenschlüssel, um eine alte Filterpatrone zu
entfernen. Verwenden Sie für den Ausbau eine extra Stecknuss.

3. Anwendung

Toyota	2008-2017	Avalon	2005-2017	Land Cruiser	2008-2017
Toyota	2008-2017	Camry 4-Zyl.	1990-2015	Seqويا	2008-2017
Toyota	2008-2017	Camry V6	2007-2008	Tocoma	2016-2017
Toyota	2009-2015	Corolla	2009-2015	Venza	2009-2015
Lexus	2001-2008	Highlander 4-Zyl.	2001-2008		
	2008	Highlander V6	2008	CT200h	2008-2015
	2009-2015	Matrix	2009-2015	IS460	2007-2017
	2007-2015	Prius	2007-2015	LX570	2008-2017
	2010-2016	RAV4	2010-2016	NX200t	2015-2017
	2007-2017	Sienna	2007-2017	NX300h	2015-2017
	2007-08/2011-13	Tundra	2007-08/2011-13	RC F	2015-2017
	2008-2015	CT200h	2008-2015	RC200t	2016-2017
	2010-2016	4Runner	2010-2016	RC300	2016-2017
	2006-2017	Camry	2006-2017	RC350	2015-2017
	2010-2014	FJ Cruiser	2010-2014	RC350	2007-2017
	2008-2017	Highlander	2008-2017	RX450h	2010-2017

Notizen / Notice / Remarques

Herth+Buss Fahrzeugteile GmbH & Co. KG
Dieselstraße 2-4 | DE-63150 Heusenstamm

Herth+Buss France SAS
ZA Portes du Vercors, 270 Rue Col de La Chau
FR-26300 Châteauneuf-sur-Isère

Herth+Buss Belgium Sprl
Rue de Fisine 9 | BE-5590 Achêne

Herth+Buss UK Ltd.
Unit 1 Andyfreight Business Pk
Folkes Road, Lye | GB-DY9 8RB Stourbridge

KOF00870 | Stand: 09-2018

J9131200 | - 201



HERTH+BUSS

HERTH+BUSS

Oil filter wrench

 **WICHTIG**

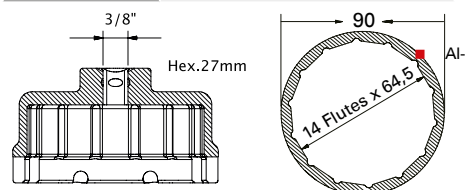
- vor Gebrauch sorgfältig lesen
- Aufbewahren für späteres Nachschlagen
- eine aktuelle Version des Bedien-/Einbauhinweises steht Ihnen auch in unserem Online-Katalog zur Verfügung: herthundbuss.com/Online-Katalog

Technical data:



1. Technical data application

Size	14 flutes x 64.5 mm x 3/8"
Material	Aluminum
Surface Finish	Chromium
Use Torque	25Nm±5Nm (install oil filter cartridge)

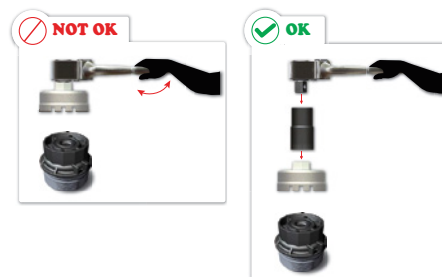


- ways read the instructions carefully before using the tool
- Ensure the working area has adequate lighting
- Keep children and unauthorized persons away from the working area
- Keep working area clean and tidy, dry and free from unrelated materials
- DO NOT allow untrained persons to use this tool kit
- Always wear eye protection that meets OSHA and ANSI Z87.1 standards. Always wear ear protection and gloves when working with the tool.
- Disposal: Customers should follow local regulations or entrust local organization to handle used/wasted parts

2. Application

2.1 Remove an old filter cartridge

DO NOT use a ratchet wrench to remove an old filter cartridge. Use an extra socket for removal.



2.3 Installing a new filter cartridge



3. Application

Toyota		Toyota	
Avalon	2005-2017	Land Cruiser	2008-2017
Camry 4 cyl	1990-2015	Sequoia	2008-2017
Camry V6	2007-2008	Tocoma	2016-2017
Corolla	2009-2015	Venza	2009-2015
Highlander 4 cyl	2001-2008	Lexus	
Highlander V6	2008	CT200h	2008-2015
Matrix	2009-2015	IS460	2007-2017
Prius	2007-2015	LX570	2008-2017
RAV4	2010-2016	NX200t	2015-2017
Sienna	2007-2017	NX300h	2015-2017
Tundra	2007-08/ 2011-13	RC F	2015-2017
CT200h	2008-2015	RC200t	2016-2017
4Runner	2010-2016	RC300	2016-2017
Camry	2006-2017	RC350	2015-2017
FJ Cruiser	2010-2014	RX350	2007-2017
Highlander	2008-2017	RX450h	2010-2017

Clé à filtre à huile

 **IMPORTANT**

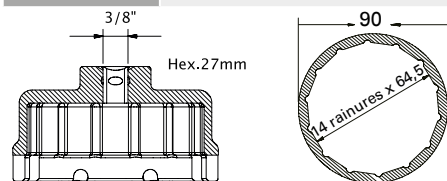
- Lire attentivement avant utilisation
- Conserver pour consultation ultérieure
- Vous trouverez également une version actuelle des consignes d'utilisation / d'installation dans notre catalogue en ligne : herthundbuss.com/catalogue en ligne

Caractéristiques techniques :



1. Caractéristiques techniques

Taille	14 rainures x 64,5 mm x 3/8"
Matériau	Aluminium
Finition de surface	Chrome
Couple de serrage à utiliser	25 Nm ± 5 Nm (installation de la cartouche de filtre à huile)



- Toujours lire soigneusement le mode d'emploi avant d'utiliser l'outil
- Veiller à un éclairage approprié dans la zone de travail
- Tenir les enfants et les personnes non autorisées à l'écart de la zone de travail
- Veiller à ce que la zone de travail reste propre et ordonnée, la maintenir au sec et en retirer tout le matériel superflu
- NE PAS laisser des personnes non qualifiées utiliser le kit d'outils
- Toujours porter une protection oculaire conforme aux normes OSHA et ANSI Z87.1. Toujours porter une protection auditive et des gants pendant l'utilisation de l'outil.
- Élimination : le client doit respecter les réglementations locales ou confier les pièces usagées/usées à un établissement local compétent

2. Application

2.1 Retrait d'une cartouche de filtre usagée

Ne pas utiliser de clé à cliquet pour retirer une cartouche de filtre usagée. Ajouter une douille pour le retrait.



2.3 Installation d'une nouvelle cartouche de filtre



3. Utilisation

Toyota		Toyota	
Avalon	2005-2017	Land Cruiser	2008-2017
Camry 4 cyl.	1990-2015	Sequoia	2008-2017
Camry V6	2007-2008	Tocoma	2016-2017
Corolla	2009-2015	Venza	2009-2015
Highlander 4 cyl.	2001-2008	Lexus	
Highlander V6	2008	CT200h	2008-2015
Matrix	2009-2015	IS460	2007-2017
Prius	2007-2015	LX570	2008-2017
RAV4	2010-2016	NX200t	2015-2017
Sienna	2007-2017	NX300h	2015-2017
Tundra	2007-08/ 2011-13	RC F	2015-2017
CT200h	2008-2015	RC200t	2016-2017
4Runner	2010-2016	RC300	2016-2017
Camry	2006-2017	RC350	2015-2017
FJ Cruiser	2010-2014	RX350	2007-2017
Highlander	2008-2017	RX450h	2010-2017