

JAKOPARTS

**Adapter, Behälter
(Bremsflüssigkeit)
Bedienhinweis**

DE

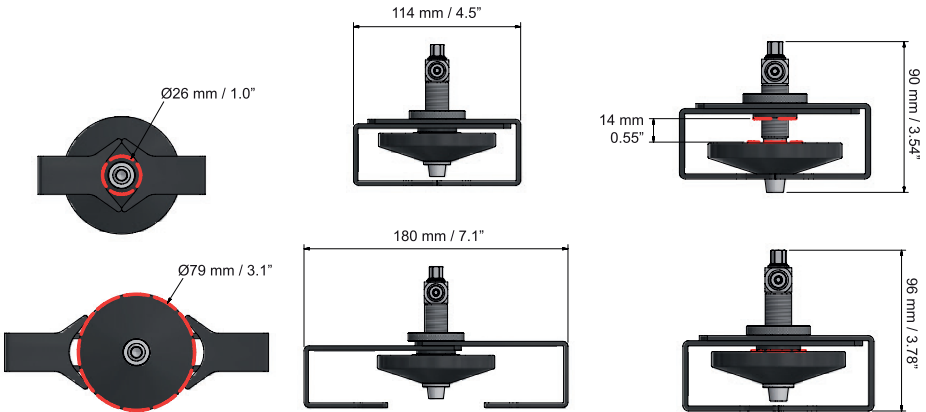
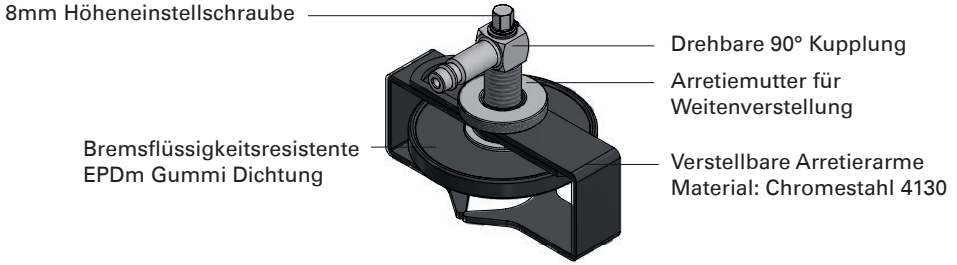
EN

FR

**Adapter, container
(brake fluid filling)
Operating Instruction**

**Adaptateur, récipient
(remplissage de liquide
de refroidisse)
Notice d'emploi**

DE 1. Spezifikationen

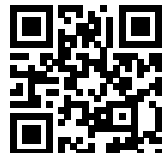


WICHTIG

- Vor Gebrauch sorgfältig lesen
- Aufbewahren für späteres Nachschlagen
- eine aktuelle Version des Bedien-/ Einbauhinweises steht Ihnen auch in unserem Online-Katalog zur Verfügung: herthundbuss.com/Online-Katalog



Technische Daten:



2. Anleitung

DE

WICHTIG

- NUR für das Anschließen von Hauptbremszylindern für den KFZ-Bereich
- Vergewissern Sie sich immer, dass der Adapter sicher mit dem Hauptbremszylinder verbunden ist, bevor Sie Bremsflüssigkeit einfüllen.
- Starten Sie NICHT den Motor, wenn Sie Bremsflüssigkeit einfüllen.
- Stellen Sie sicher, dass der Arbeitsbereich über eine ausreichende Beleuchtung verfügt.
- Halten Sie Kinder und unbefugte Personen vom Arbeitsbereich fern.
- Sorgen Sie für einen sauberen, trockenen und aufgeräumten Arbeitsplatz. Halten Sie ihn frei von anderen, nicht im Zusammenhang mit den Arbeiten stehenden Materialien.
- VERHINDERN Sie die Verwendung dieses Werkzeugsatzes durch ungeschulte Personen.
- Tragen Sie bei der Arbeit mit dem Werkzeugsatz stets Handschuhe.
- Tragen Sie stets einen Gehörschutz.
- Entsorgung: Die Entsorgung von Gebrauchts- bzw. Altteilen muss gemäß den örtlichen Bestimmungen erfolgen oder ist einem ortsansässigen Unternehmen zu übertragen.



Fig 1



Fig 2

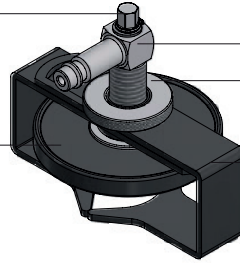
1. Verschlussdeckel vom Ausgleichsbehälter des Hauptbremszylinders entfernen.
Bremsflüssigkeit soweit wie möglich absaugen.
Arretiermutter für Weitenverstellung lösen und die Arretierarme auseinander ziehen
2. Adapter auf den Ausgleichsbehälter aufsetzen, die Arretierarme bis zum Anschlag zusammendrücken und die richtige Höhe mittels 8mm Schraube einstellen
3. Dichtheitsprüfung durchführen, um sicherzustellen, dass der Adapter richtig sitzt und absolut dicht ist.

1. Specifications

EN

8mm height adjusting screw

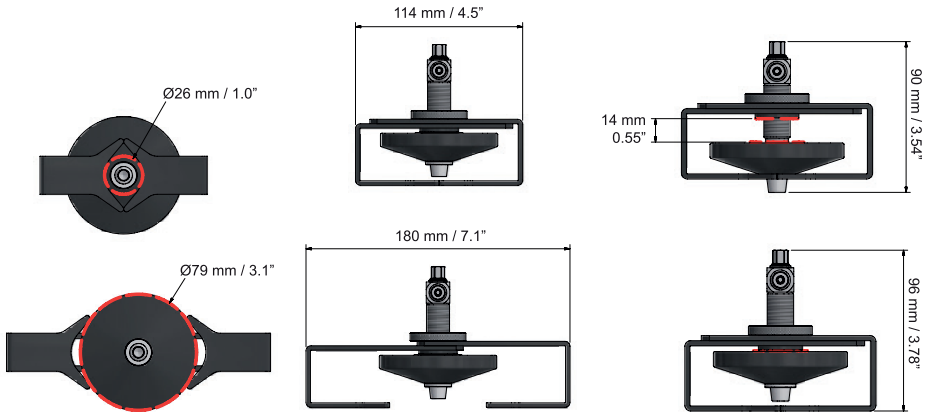
Brake fluid-resistant EPDM rubber seal



Rotating 90° coupling

Locking nut for width adjustment

Adjustable locking arms
Material: Chrome steel 4130



IMPORTANT

- Read carefully before use
- Keep for later reference
- The latest version of the Operating/
Fitting instructions is also available
in our online catalogue:
herthundbuss.com/online catalogue



2. Instructions

IMPORTANT

EN

- ONLY intended for connecting master brake cylinders for automotive applications
- Always make certain that the adapter is securely connected to the master brake cylinder before filling with brake fluid.
- Do NOT start the engine when you are filling brake fluid.
- Ensure that the lighting in the working area is sufficient.
- Keep children and unauthorised persons away from the working area.
- Ensure that the workplace is clean, dry and tidy. Keep it free of other materials which are not required for the work to be conducted.
- PREVENT persons who have not been adequately trained from using this tool set.
- Always wear gloves when working with the tool set.
- Always wear ear protectors.
- Disposal: The disposal of old or used parts must be conducted in accordance with applicable local provisions, or be assigned to a local company.



Fig 1



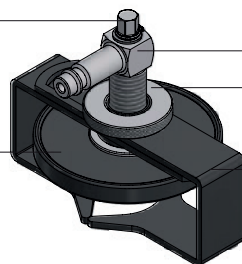
Fig 2

1. Remove the sealing cover from the expansion tank on the brake master cylinder. Extract the brake fluid as far as possible.
Loosen the locking nut for the width adjustment and pull the locking arms apart
2. Place the adaptor on the expansion tank, press the locking arms together as far as they will go and set the correct height with the 8 mm screw
3. Carry out a leak tightness test to ensure that the adaptor is correctly seated and fully sealed.

1. Spécifications

Vis de réglage d'une hauteur
de 8 mm

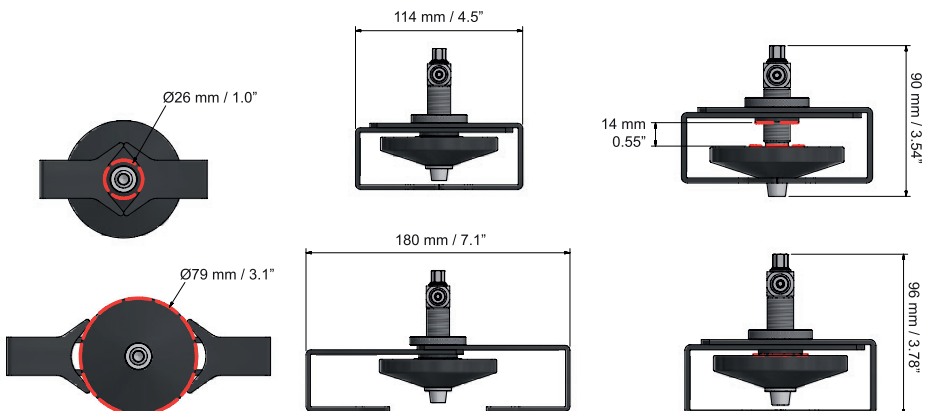
Joint en caoutchouc EPDM
résistant au liquide de frein



Raccord pivotable à 90°

Contre-écrou pour
le réglage de la largeur

Bras de blocage réglables
Matériel : Acier chromé 4130



IMPORTANT

- Lire attentivement avant utilisation
- Conserver pour consultation ultérieure
- Vous trouverez également une version actuelle des consignes d'utilisation / d'installation dans notre catalogue en ligne : herthundbuss.com/catalogue en ligne



2. Description

IMPORTANT

FR

- **UNIQUEMENT** pour le raccordement de maîtres-cylindres de frein dans le secteur automobile
- Assurez-vous toujours que l'adaptateur est bien relié au maître-cylindre de frein avant d'introduire du liquide de frein.
- Ne démarrez **PAS** le moteur lorsque vous introduisez du liquide de frein.
- Veillez à un éclairage suffisant dans la zone de travail.
- Tenez les enfants et les personnes non autorisées à l'écart de la zone de travail.
- Veillez à ce que la zone de travail soit propre, au sec et ordonnée. Veillez à retirer de la zone de travail tout le matériel dont vous n'avez pas besoin pour les travaux à effectuer.
- **EMPÊCHEZ** les personnes non qualifiées d'utiliser ce kit d'outils.
- Lorsque vous travaillez avec le kit d'outils, veillez à toujours porter des gants.
- Portez toujours une protection auditive.
- **Élimination** : l'élimination des pièces usées ou usagées doit être réalisée en conformité avec les réglementations locales ou être confiée à une entreprise locale.



1. Retirer le bouchon de fermeture du réservoir de compensation du cylindre de frein principal. Vidanger autant que possible le liquide de frein. Desserrer le contre-écrou pour le réglage de la largeur et écarter les bras de blocage en tirant
2. Mettre l'adaptateur en place sur le réservoir de compensation, rapprocher les bras de blocage en les poussant jusqu'en butée et régler la bonne hauteur à l'aide de la vis de 8 mm
3. Effectuer un contrôle d'étanchéité pour s'assurer que l'adaptateur est bien positionné et absolument étanche.

Herth+Buss Fahrzeugteile GmbH & Co. KG
Dieselstraße 2-4 | DE-63150 Heusenstamm

Herth+Buss France SAS
ZA Portes du Vercors, 270 Rue Col de La Chau
FR-26300 Châteauneuf-sur-Isère

Herth+Buss Belgium Sprl
Rue de Fisine 9 | BE-5590 Achêne

Herth+Buss UK Ltd.
Unit 1 Andyfreight Business Pk
Folkes Road, Lye | GB-DY9 8RB Stourbridge

Herth+Buss Iberica S.L.
C/A 45 Polígono de Areta
31620 Huarte Navarra | España