



## LuK Service Info



# Part Nr. 333 0055 11 — 330mm TKFA – 16 spline

Manufacturer: RENAULT

Info: Flywheel Modification/  
Schwungradänderung/  
Modification du volant-moteur/  
Modificar el Volante-motor/  
Modifica volano

Art.-Nr.: 333 0055 11



633 1391 11 = 233 0026 10 + 333 0035 11 + 500 0058 10 + 500 0059 10 + 410 0133 40  
633 1391 29 = 233 0026 10 + 333 0055 11



Re-machine the flywheel inner recess to a diameter of  $187 \pm 0.3$  mm and a depth of  $5 \pm 0.5$ mm to avoid rivets contacting flywheel.



Rectifique el hueco interior del volante motor con un diámetro de  $187 \pm 0.3$  mm y una profundidad de  $5 \pm 0.5$ mm, con el fin de evitar que entre en contacto con los remaches.



Die innere Eintiefung des Schwungrads muss auf einen Durchmesser von  $187 \pm 0.3$  mm und eine Tiefe von  $5 \pm 0.5$ mm bearbeitet werden, um zu verhindern, dass Nieten mit dem Schwungrad in Berührung kommen.

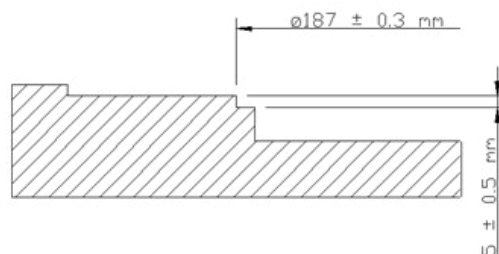


Rettificare nuovamente la cavità interna del volano a un diametro di  $187 \pm 0.3$  mm e una profondità di  $5 \pm 0.5$ mm per evitare che i rivetti tocchino il volano.



Ré-usinez la cavité intérieure du volant-moteur de sorte à obtenir un diamètre de  $187 \pm 0.3$  mm et une profondeur de  $5 \pm 0.5$ mm pour éviter que les rivets ne touchent le volant-moteur.

**Flywheel**  
**Schwungrad**  
**Volant-moteur**  
**Volante-motor**  
**Volano**



- For accurate model information please see LuK catalogue
- Die genaue Fahrzeugzuordnung entnehmen Sie bitte dem LuK-Katalog
- Pour plus d'information sur les applications veuillez vous référer au catalogue LuK
- Para obtener información sobre el modelo, rogamos consulte el catálogo de LuK
- Per informazioni sul modello consultare il catalogo LuK

**You want more? We can help!**

Phone: +44 (0) 1432 264 264

Fax: +44 (0) 1432 375 760

aftermarket.uk@schaeffler.com

www.repxpert.co.uk

SCHAEFFLER  
**REPXP**ERT